

Nazwa teczki: **SPICHRZ ULANOWSKICH
(Mikołaja Przybyły) tzw. Wysoki
ul. Puławska 54 (d.36, 30)**
Kazimierz Dolny
nr inw.: AKS.r-III.G.c

Nazwa zespołu: **Archiwum Karola Sicińskiego**



Muzeum Nadwiślańskie
w Kazimierzu Dolnym

Muzeum Nadwiślańskie w Kazimierzu Dolnym
Dział Historii i Kultury Regionu
ul. Puławska 54a, 24-120 Kazimierz Dolny

Spis treści:

1. Widok ogólny od strony elewacji frontowej, szkic odręczny.
2. - 4. Notatki pomiarowe, rys. odręczny.
5. Notatki pomiarowe, rzut parteru.
6. Notatki pomiarowe, szczyt północny.
7. Rzut i przekrój poprzeczny.
8. Inwentaryzacja – rzut parteru.
9. Inwentaryzacja – przekrój poprzeczny.
10. Przekrój poprzeczny z naniesieniem zabezpieczeń.
11. Projekt stolarki okiennej.
12. Inwentaryzacja, rzut parteru.
13. Inwentaryzacja, rzut parteru.
14. Inwentaryzacja, elewacja frontowa.
15. Inwentaryzacja, elewacja frontowa.
16. Inwentaryzacja, elewacja boczna.
17. Inwentaryzacja, przekrój poprzeczny.
18. Inwentaryzacja, przekrój poprzeczny.
19. Inwentaryzacja, rzut wiązania.
20. Inwentaryzacja, rzut wiązania.
21. Inwentaryzacja, przekrój wiązania – krokiew 1.
22. Inwentaryzacja, przekrój wiązania – krokiew 1.
23. Inwentaryzacja, przekrój wiązania – krokiew 2.
24. Inwentaryzacja, przekrój wiązania – krokiew 2.
25. Przekrój podłużny wiązania.
26. Przekrój podłużny wiązania.
27. Protokół oszacowania z 5 IV 1948.



(M)

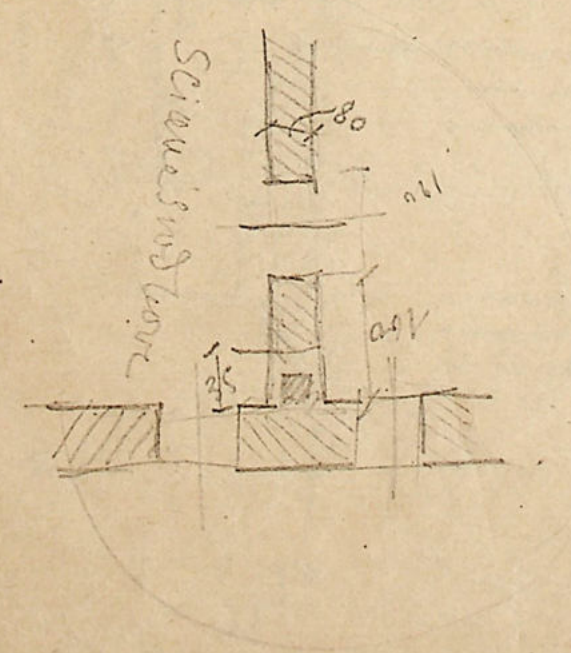
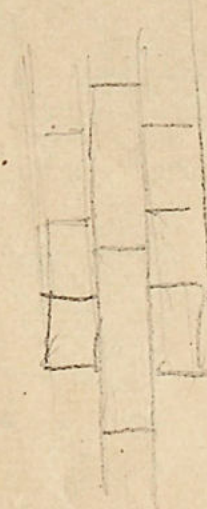
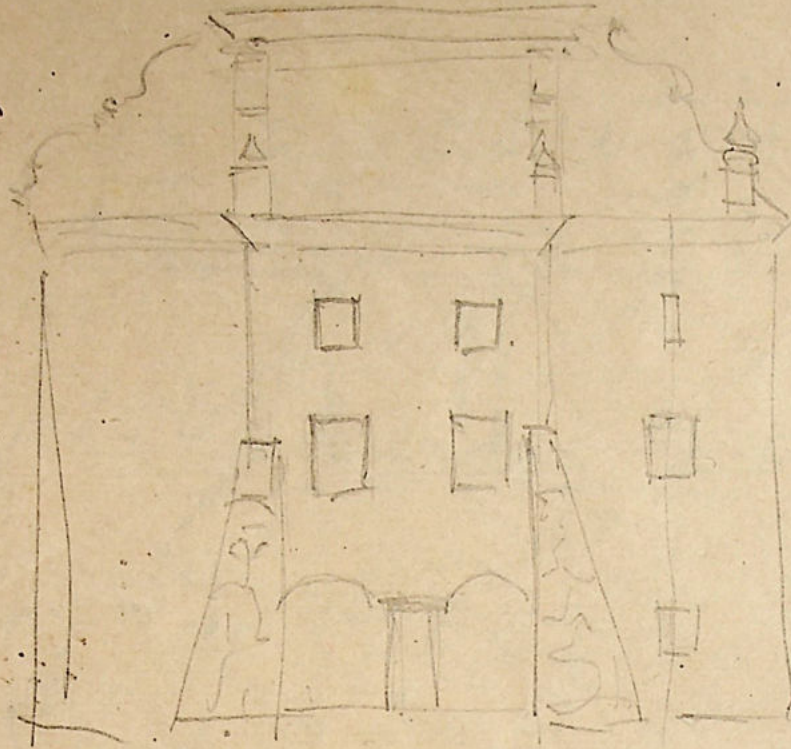
Spaciale

WARSZAWA
KONSKI
1-18

2706
 2596
 110

25.96
 25.34
 62

2534
 2418
 116



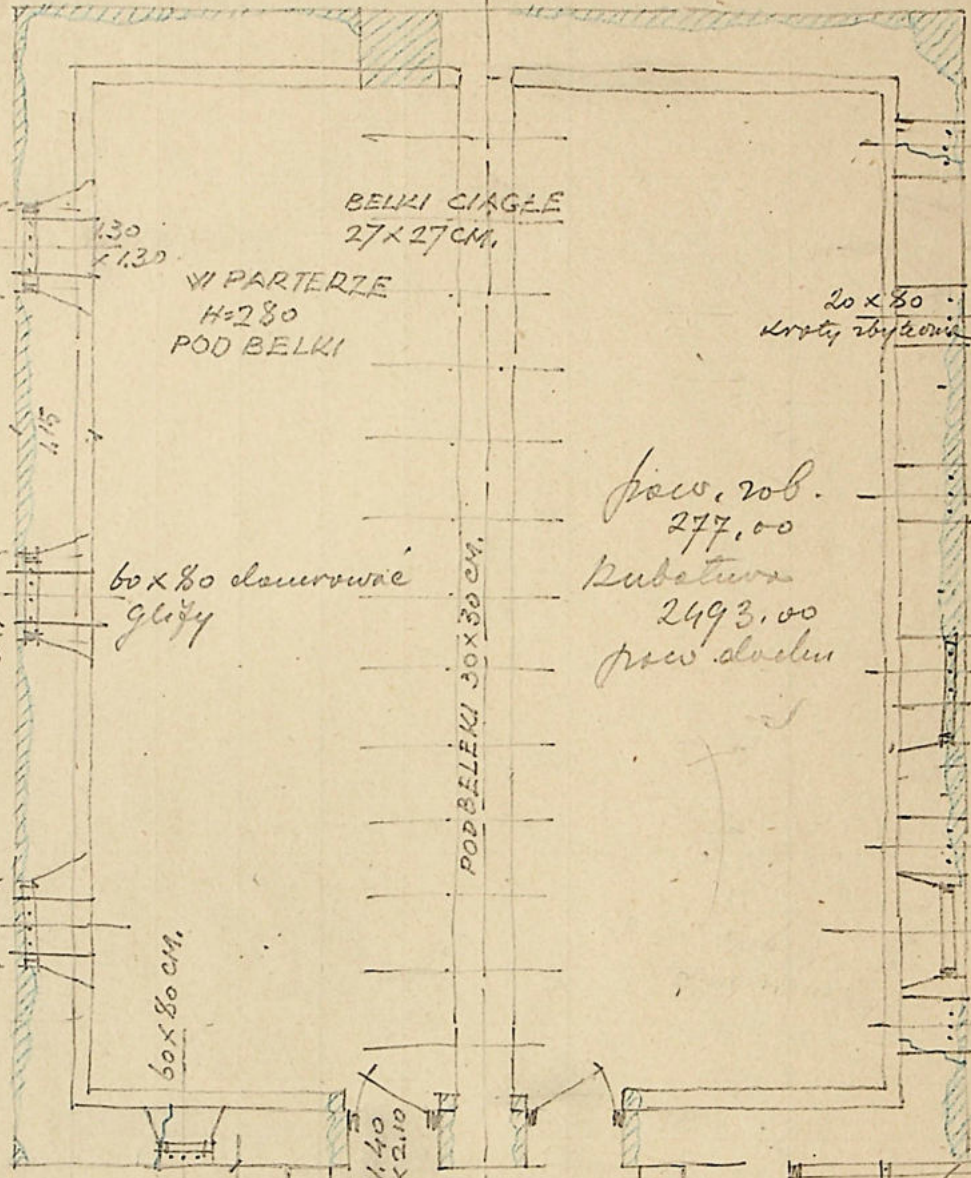
30

RIZUT POZIOMY PARTERU
SPICHRZA N. 30 PRZY
GDANSKIM PRZEDMIESCIU

13.85

Stół tylny w 90%
W GÓRNYCH KONDYGN. PO 6 OKIENEK 20x80 CM

Wsporniki muru w portance



BELKI CIĄGŁE
27x27 CM,
VI PARTERZE
H=280
POD BELKI

60x80 drewniane
głazy

PODBELKI 30x30 CM.

20x80
kraty tylny

prac. rob.
277.00
Kubatura
2493.00
prac. docelny

W GÓRNYCH KONDYGN. PO 6 OKIENEK 20x80 CM.

Reprojeccja muru w tylnym 40%
głazy 20%

prac. rob.
17.25
Kub. 103.50
prac. docelny
27.75

prac 5.00
+ prac gr. muru o. 50 cm.

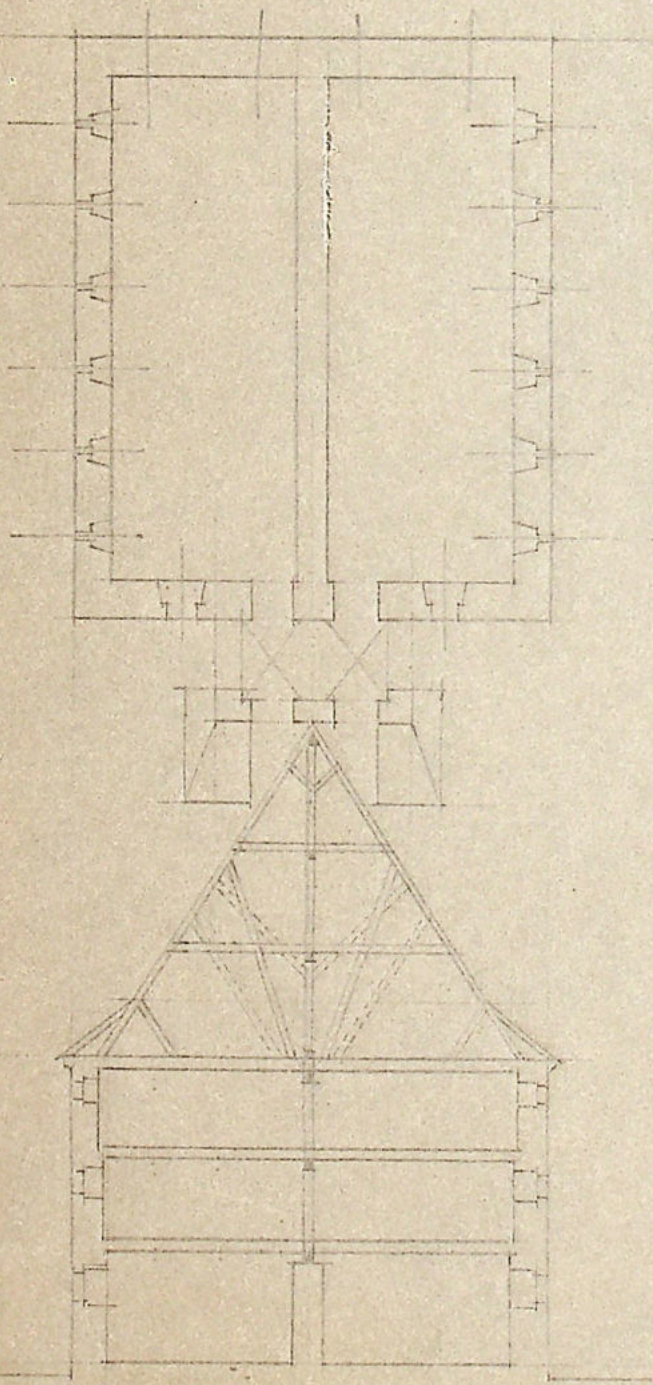
reprojeccja Attyki
w tylnym 40%
wys. licrowo
do kontorysu
9. m.

WE FRONTOWEJ PASADZIE BACZNIE
2 GANKIEM 14 OKIEN 60x80 CM,

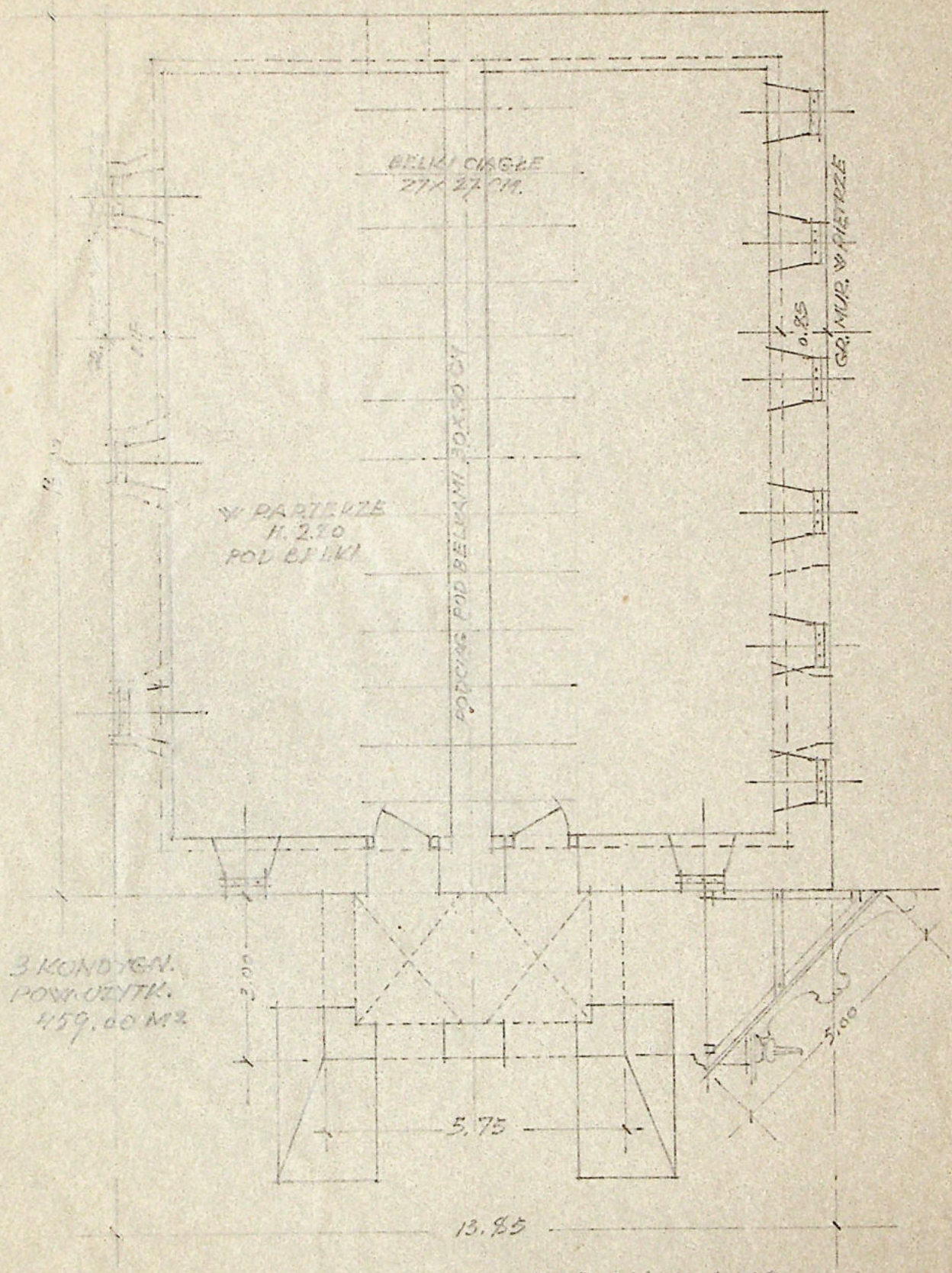
3
17

13

KAROL SICIŃSKI
ARCHITEKT



PLAN PARTERU 'SPICHRZA N.30 NAGDAŃSKIM PRZEDMIĘCIU

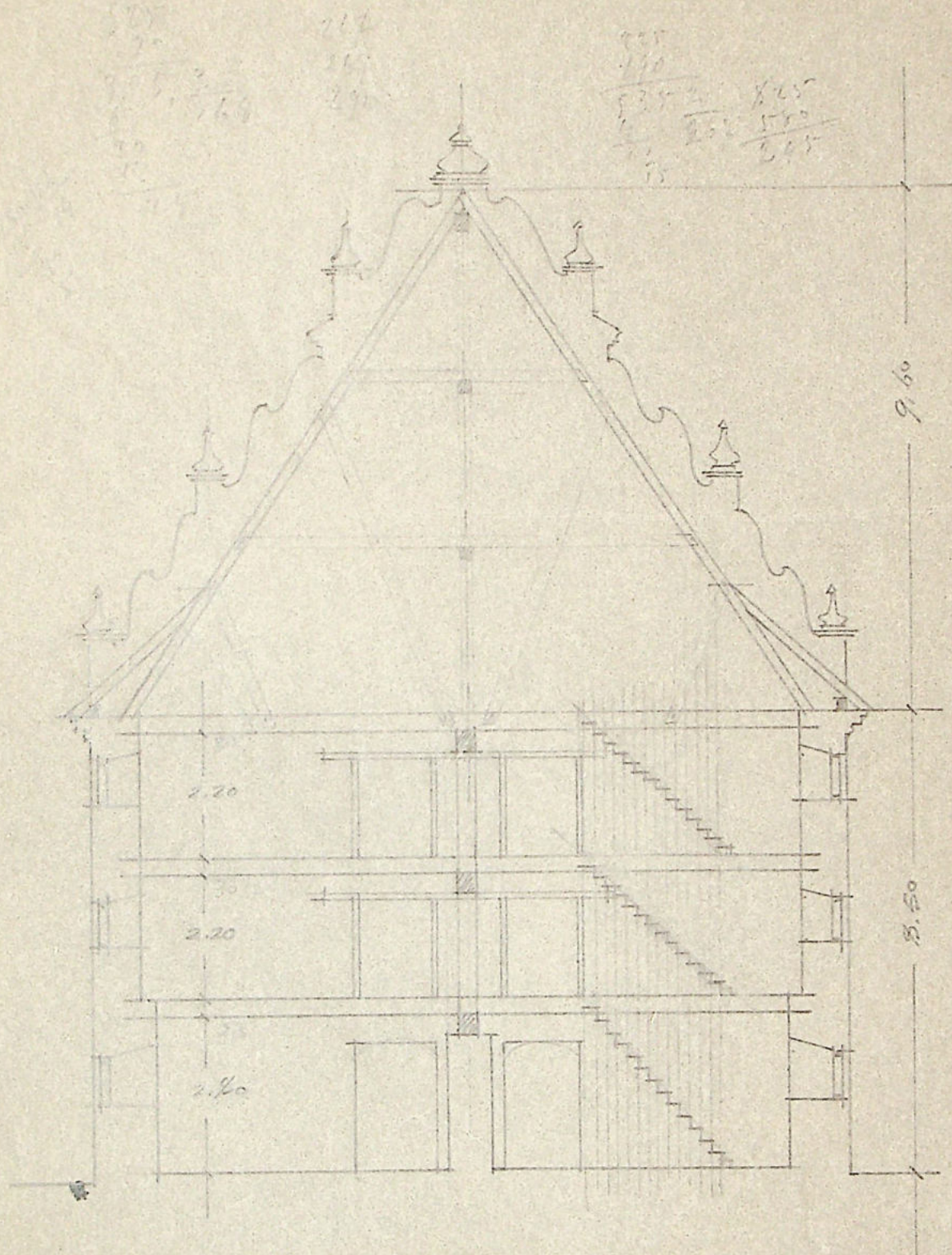


PODZIAŁKA 1:100

KAROL SICIŃSKI
ARCHITEKT

1968

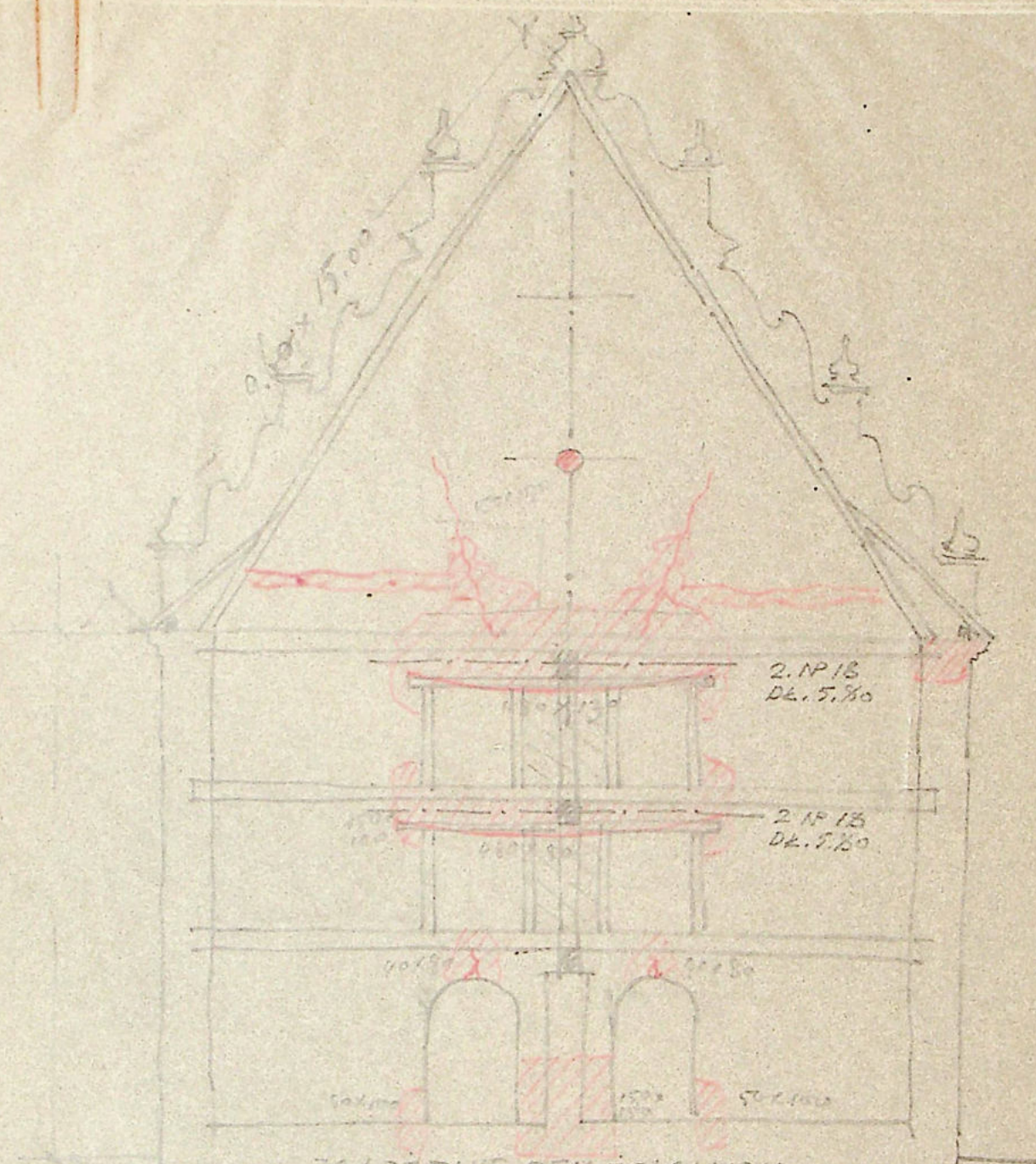
PRZEKROJ ŚPICHURZA N.30 NA GDAŃSKIM PRZEDMIEŚCIU



Antoni Karol Siciński
1948

PODZIEMKA 1,100

KAROL SICIŃSKI
ARCHITEKT



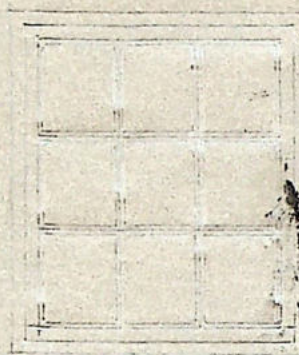
ZAŁOŻENIE BEK ŻELANYCH
 PRZEMUROWANIA
 FRONTOWEJ ŚCIANY. - 60.
 WYPILOWANIE ODCHYLENIEGO
 SZCZYTU
 OKOŁO 30 CM.

KAROL SIGIŃSKI
 ARCHITEKT

8

STOLARKA SPICHRZA NR 30.

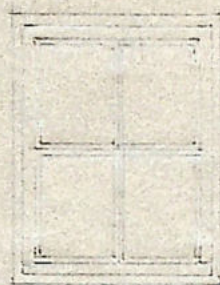
SZTUK 4.



100

86

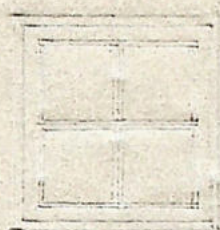
BLEJTRAM.
SZT. 4
FRONTOWE
GANEK



80

60

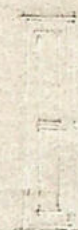
BLEJTR.
SZT. 4
FRONTOWE



80

60

BLEJTR.
SZT. 4
FRONTOWE
GANEK.



80

14

BLEJTR.
SZT. 35

BLEJTRAMY SZEROKOŚCI 7 CM. GR. 5 CM.
SWIATLO PODANO W MURZE, W SZYBCE
OTWORY OTWIERANE DO WĘWNAŹR-
OKUCIE NA ZAWIASY FRANCUSKIE I ZA-
KRETKI Z RĄCZKĄ. DRZEWO OKIENNE
35 X 5,5 CM.

PODZ. 1.20

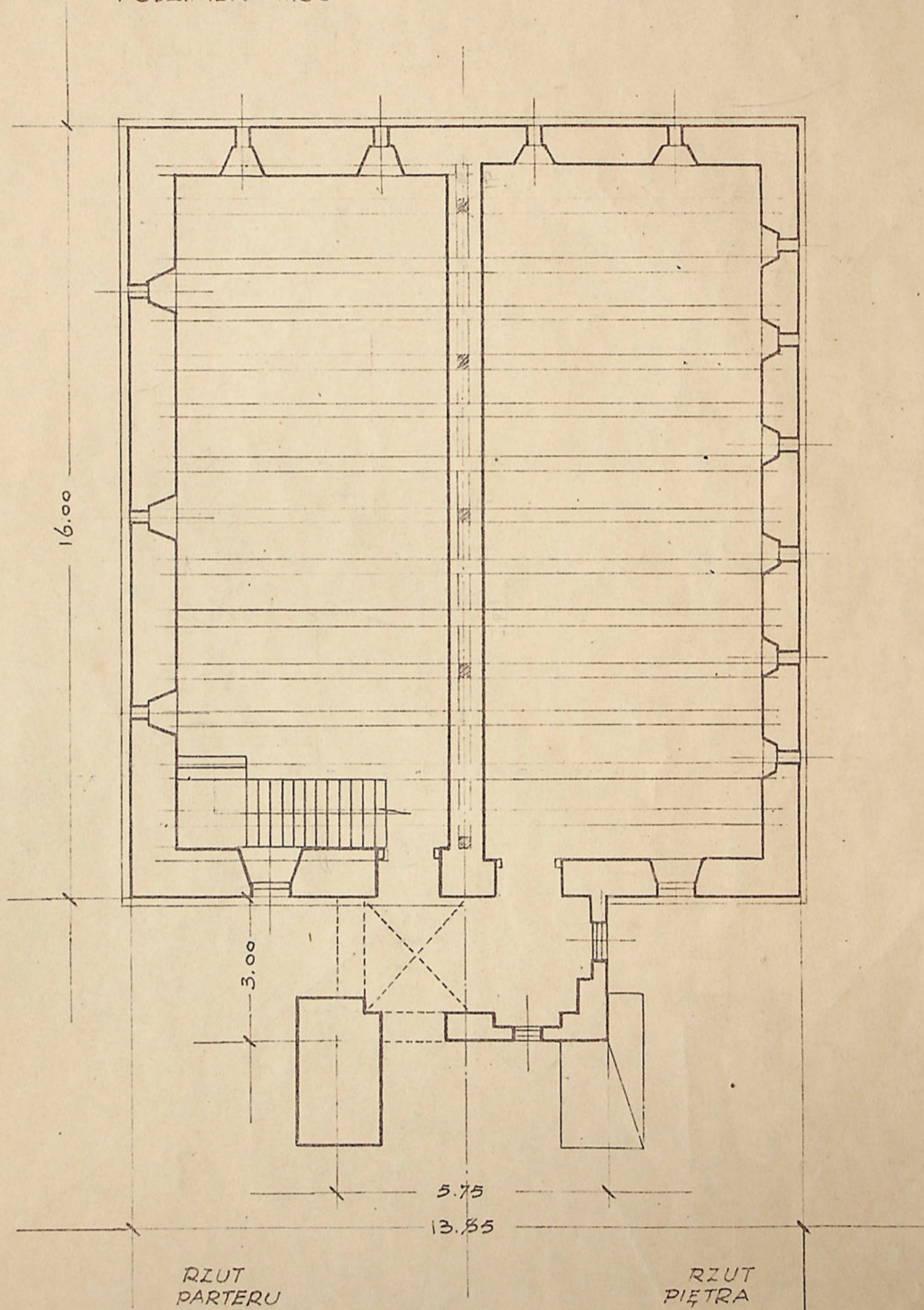
PAŃSTWOWA PRACOWNIA
KONSERWATORSKA
W DZIMIEŹU N. WIEŚLA

arch. K. Siciński

KAROL SICIŃSKI
ARCHITEKT

KAZIMIERZ N. WISŁA
POMIARY INWENTARYZACYJNE
SPOICHRZA WYSOKIEGO
PRZY GDAŃSKIM PRZEDMIEŚCIU
PODZIAŁKA 1:100

ARKUSZY 8.
ARK. I.



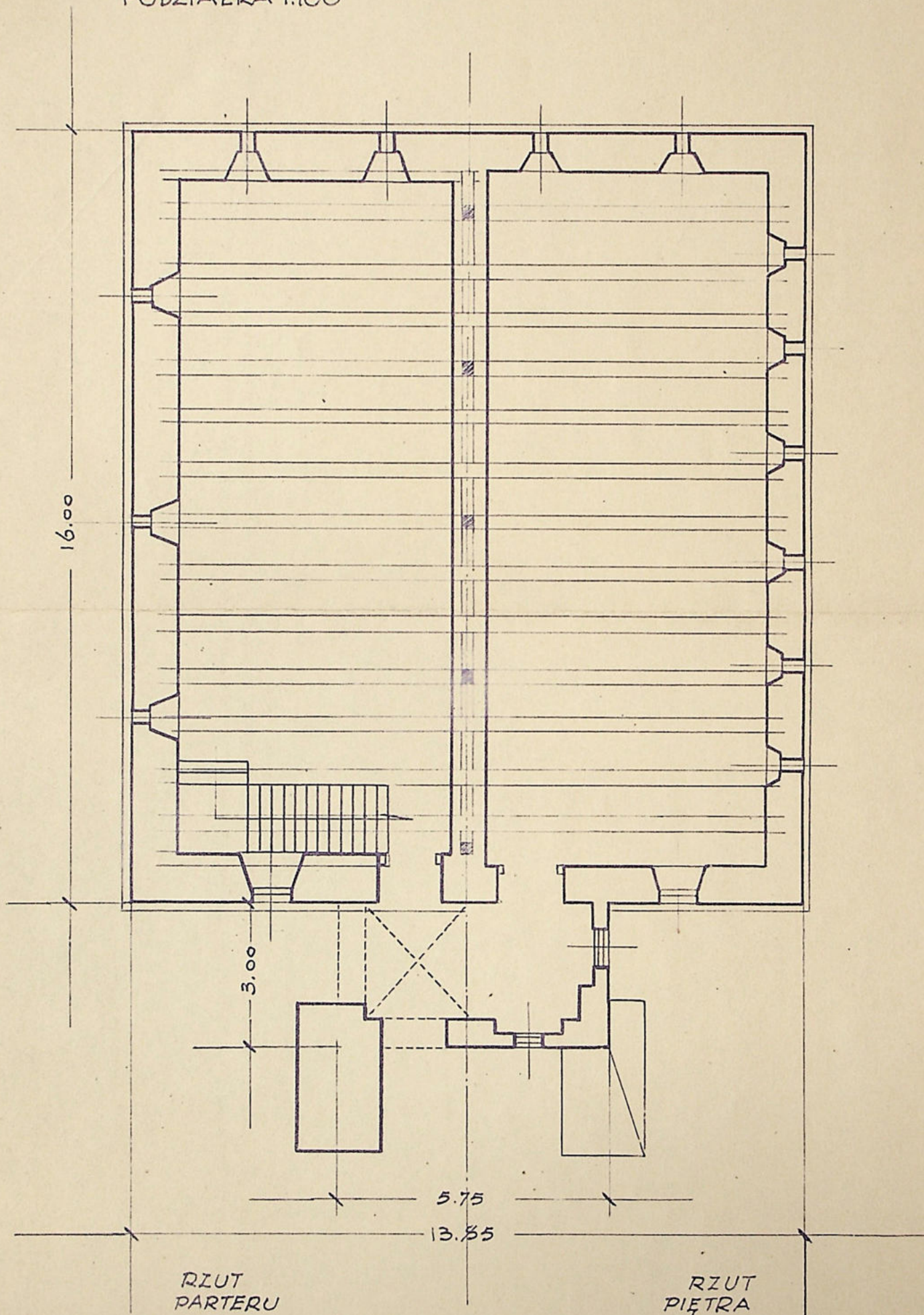
Arch. K. Wisła 1957

3,0 x 4,0 = 12 okna 10

KAROL SICIŃSKI
ARCHITEKT

— KAZIMIERZ N. WISŁA —
POMIARY INWENTARYZACYJNE
SPICHRZA WYSOKIEGO
PRZY GDAŃSKIM PRZEDMIEŚCIU
PODZIAŁKA 1.100

ARKUSZY 8.
ARK. 1.



RZUT
PARTERU

RZUT
PIĘTRA

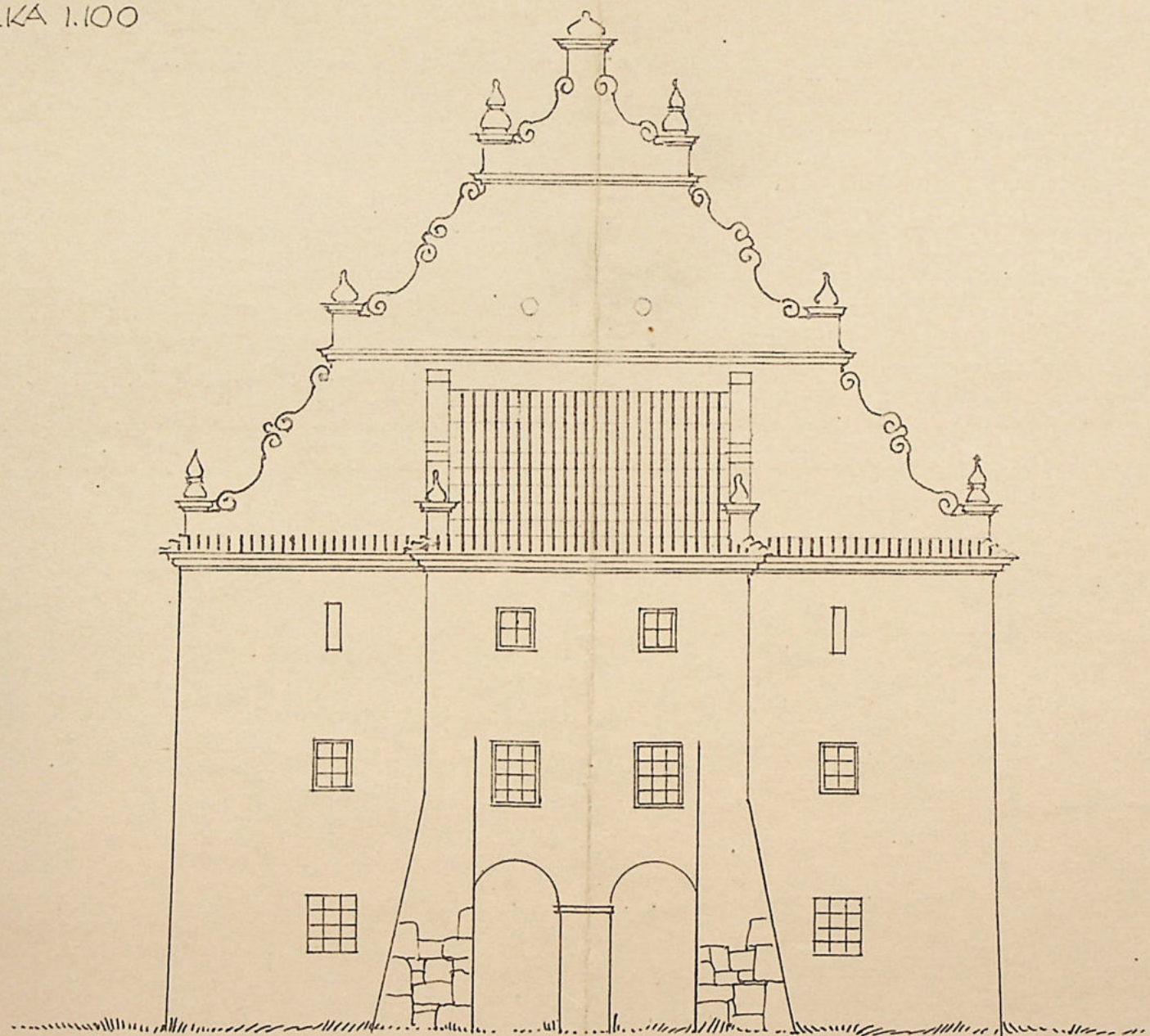
Inwentarz Nr. 5928

Arch. K. Kucharski 1957

3,0 x 4,0 = 12 dm^2 11

— KAZIMIERZ N. WISŁĄ —
POMIARY INWENTARYZACYJNE
SPICHRZA WYSOKIEGO
PRZY GDAŃSKIM PRZEDMIEŚCIU
PODZIAŁKA 1:100

ARKUSZY 8.
- ARK. 2.



WIDOK
FRONTOWY

Inwentarz Nr. 5929

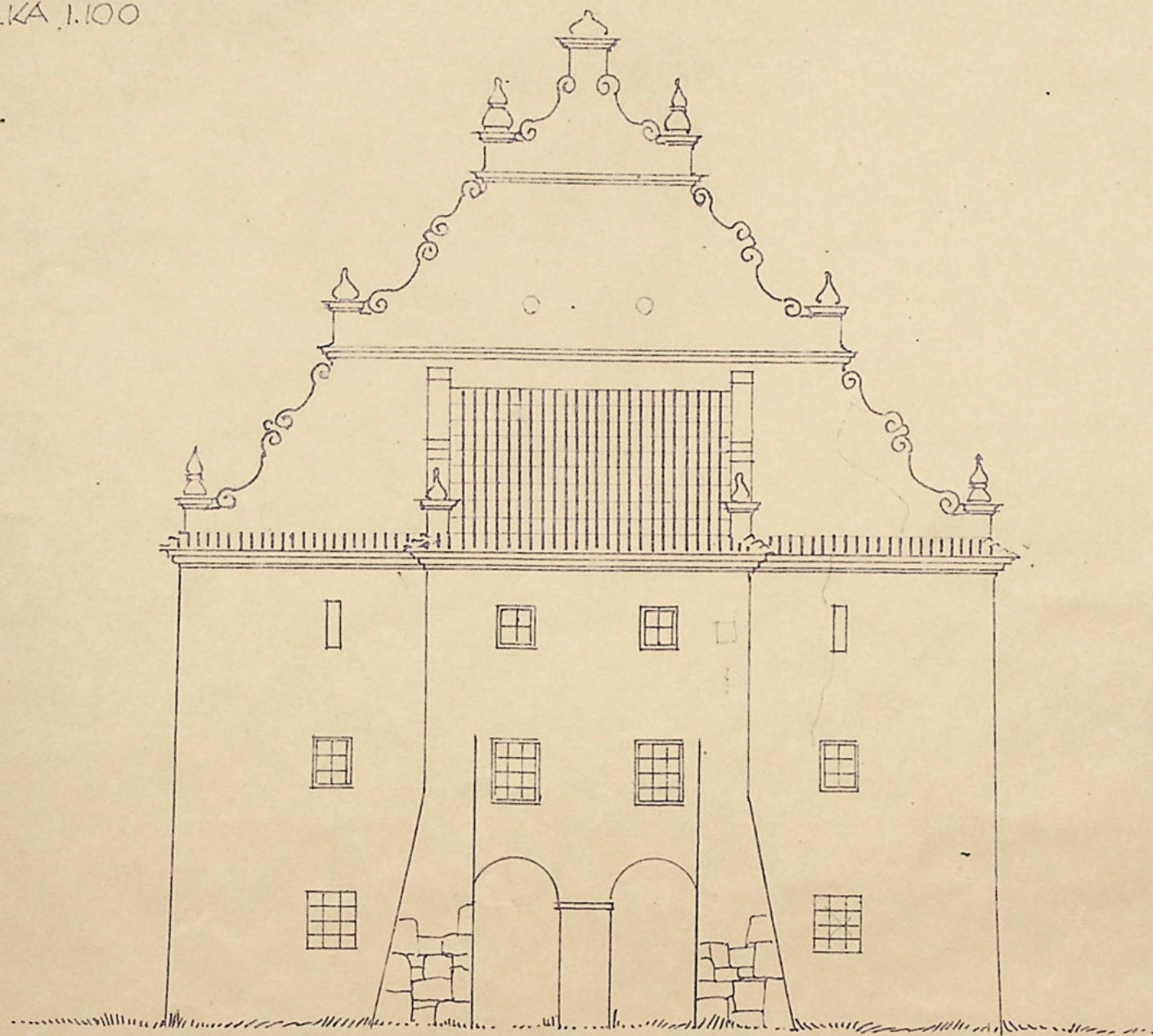
arch. K. Wisła 1957.

3,0 x 4,0 = 12,0 dm² 12

4
13

WAZIMIERZ N. WISLA
POMIARY INWENTARYZACYJNE
SPICHRZA WYSOKIEGO
PRZY GDAŃSKIM PRZEDMIEŚCIU
PODZIAŁKA 1:100

ARKUSZY 8.
ARK. 2.



WIDOK
FRONTOWY

37

Karol Siciński 1957.

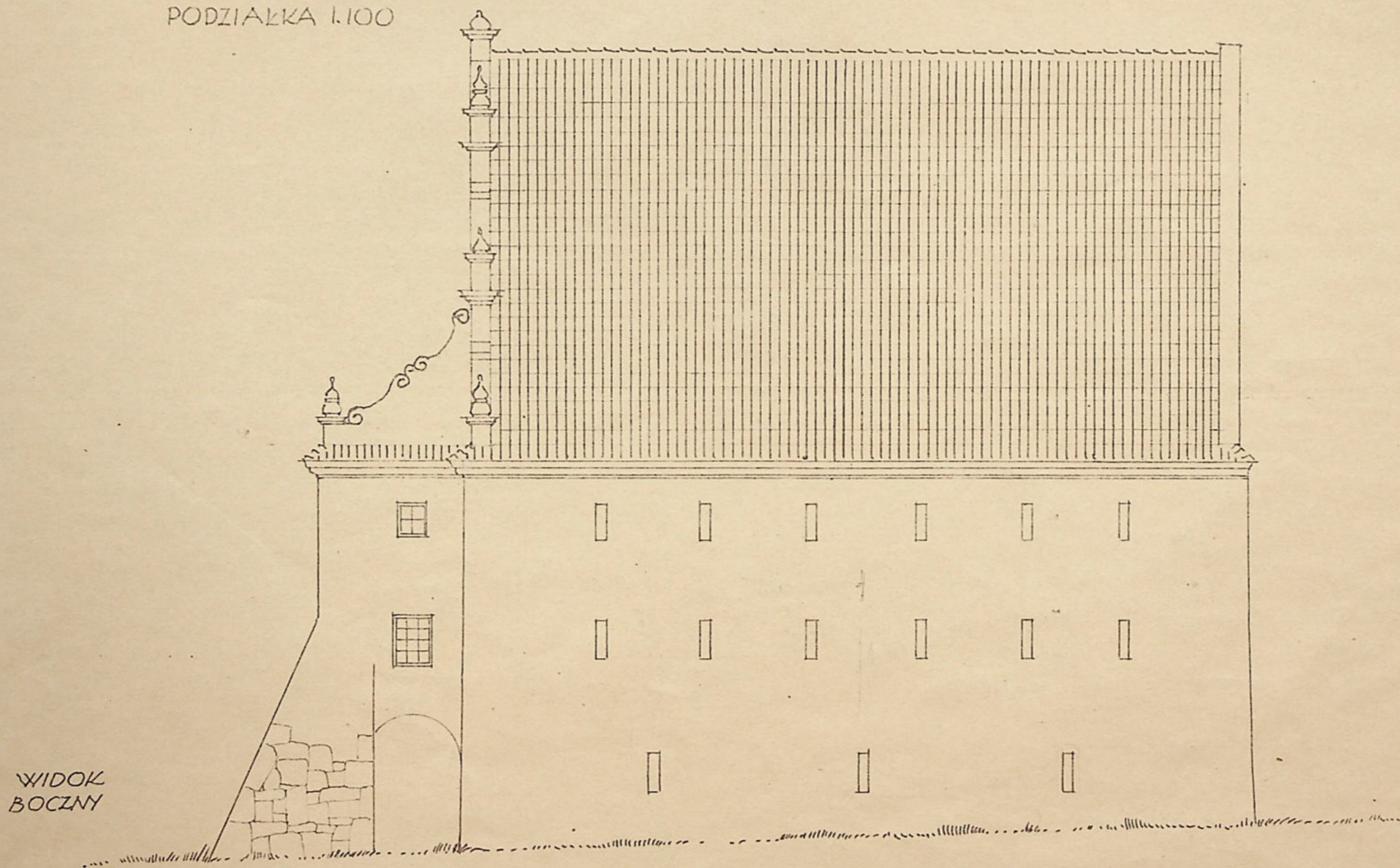
KAROL SICIŃSKI
ARCHITEKT

3,0 x 4,0 = 12,0 dm²

W 9
W 14

KAZIMIERZ N. WISŁA
POMIARY INWENTARYZACYJNE
SPICHRZA WYSOKIEGO
PRZY GDAŃSKIM PRZEDMIEŚCIU
PODZIAŁKA 1:100

ARKUSZY 8.
ARK. 3.



WIDOK
BOCZNY

arch. K. Siciński 1957

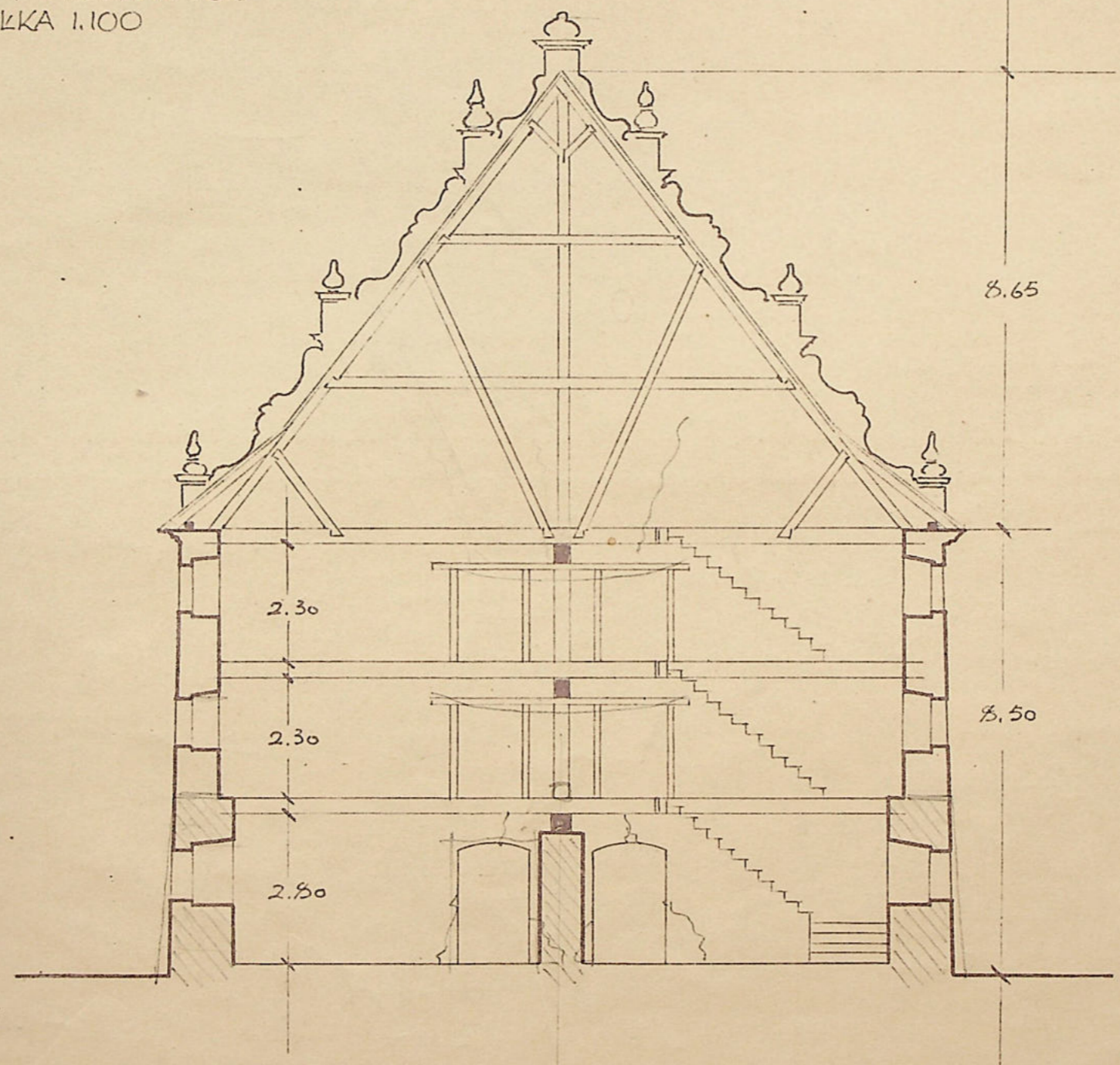
KAROL SICIŃSKI
ARCHITEKT

36

4,0 x 3,0 = 12,0 m²

KAZIMIERZ N. WISŁA
POMIARY INWENTARYZACYJNE
SPICHRZA WYSOKIEGO
PRZY GDAŃSKIM PRZEDMIEŚCIU
PODZIAŁKA 1:100

ARKUSZY 3.
ARK. 4.



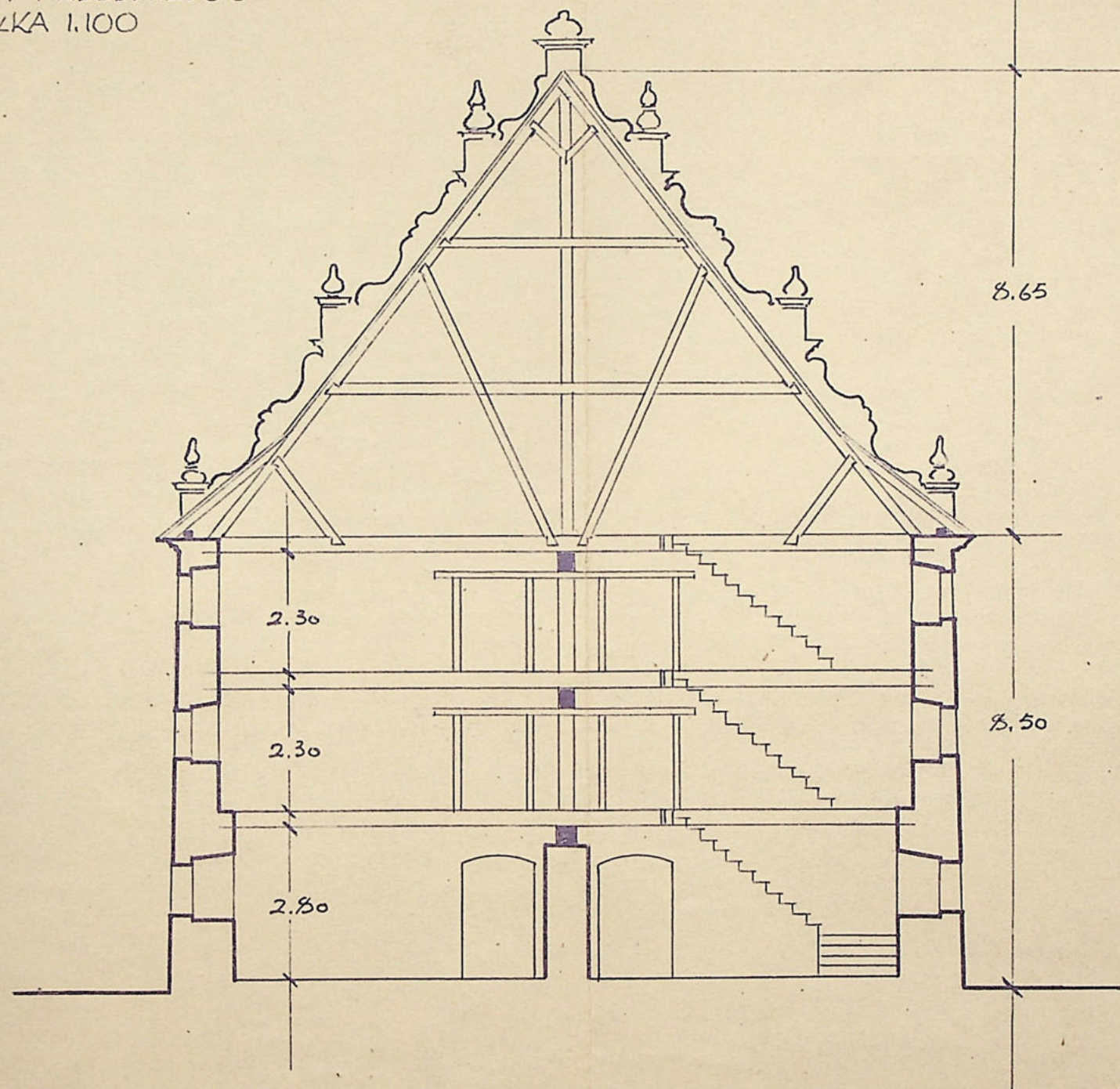
PRZEKROJ
POPRTZECZNY

Arch. K. Siciński 1957

KAROL SICIŃSKI
ARCHITEKT

— KAZIMIERZ N. WISŁA —
POMIARY INWENTARYZACYJNE
'SPICHRZA WYSOKIEGO
PRZY GDAŃSKIM PRZEDMIEŚCIU
PODZIAŁKA 1:100

ARKUSZY 8.
ARK. 4.



PRZEKRÓJ
POPRZECZNY

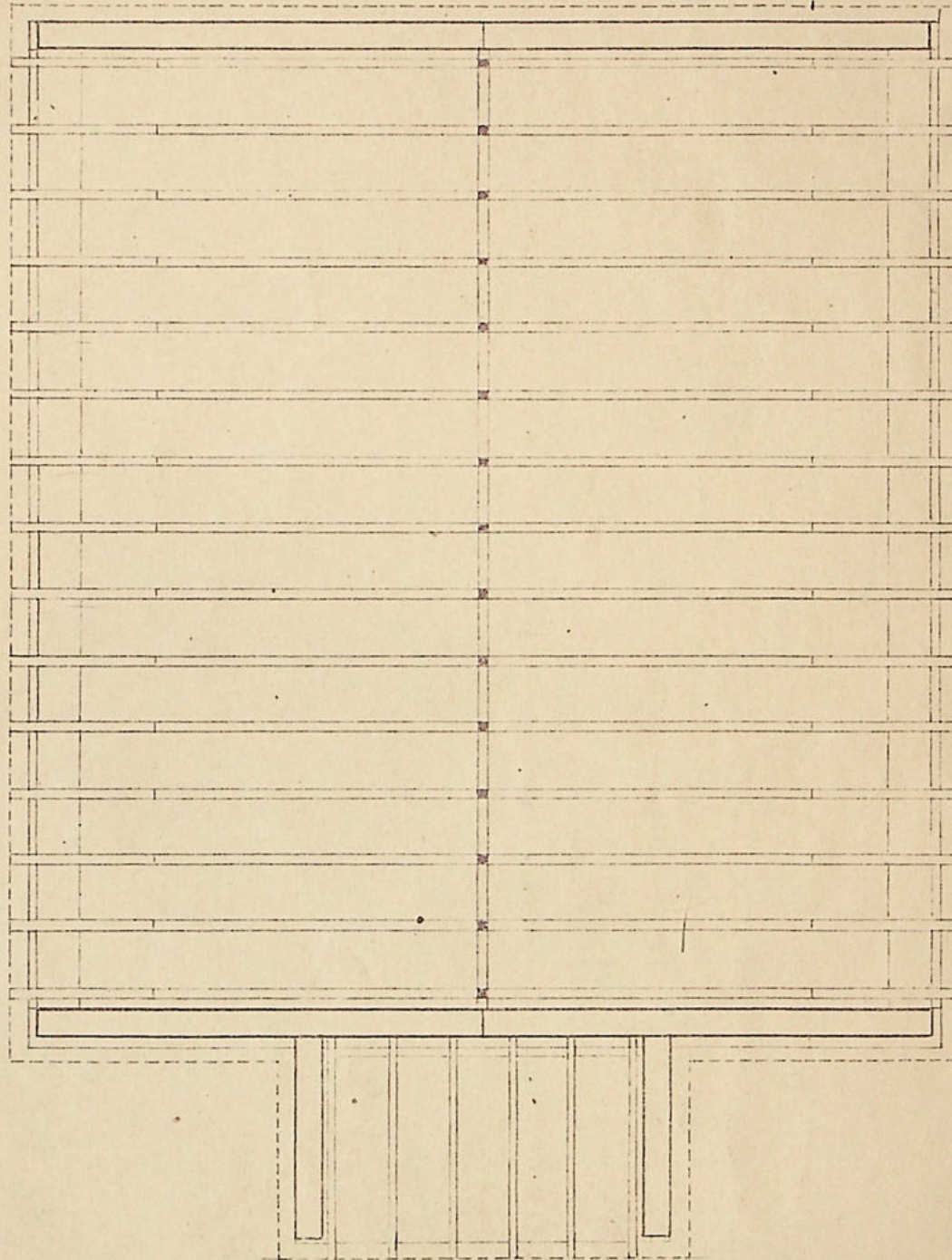
Inwentarz Nr 5931

Arch. K. J. P. 1957₄

4.0 x 3.0 = 12.0 dm² 16

— KAZIMIERZ N. WISŁA —
POMIARY INWENTARYZACYJNE
SPICHRZA WYSOKIEGO
PRZY GDAŃSKIM PRZEDMIEŚCIU
PODZIAŁKA 1:100

ARKUSZY 8.
ARK 5.



RZUT XVII W.
WIĄZANIA TYPU
KRZYŻOWEGO

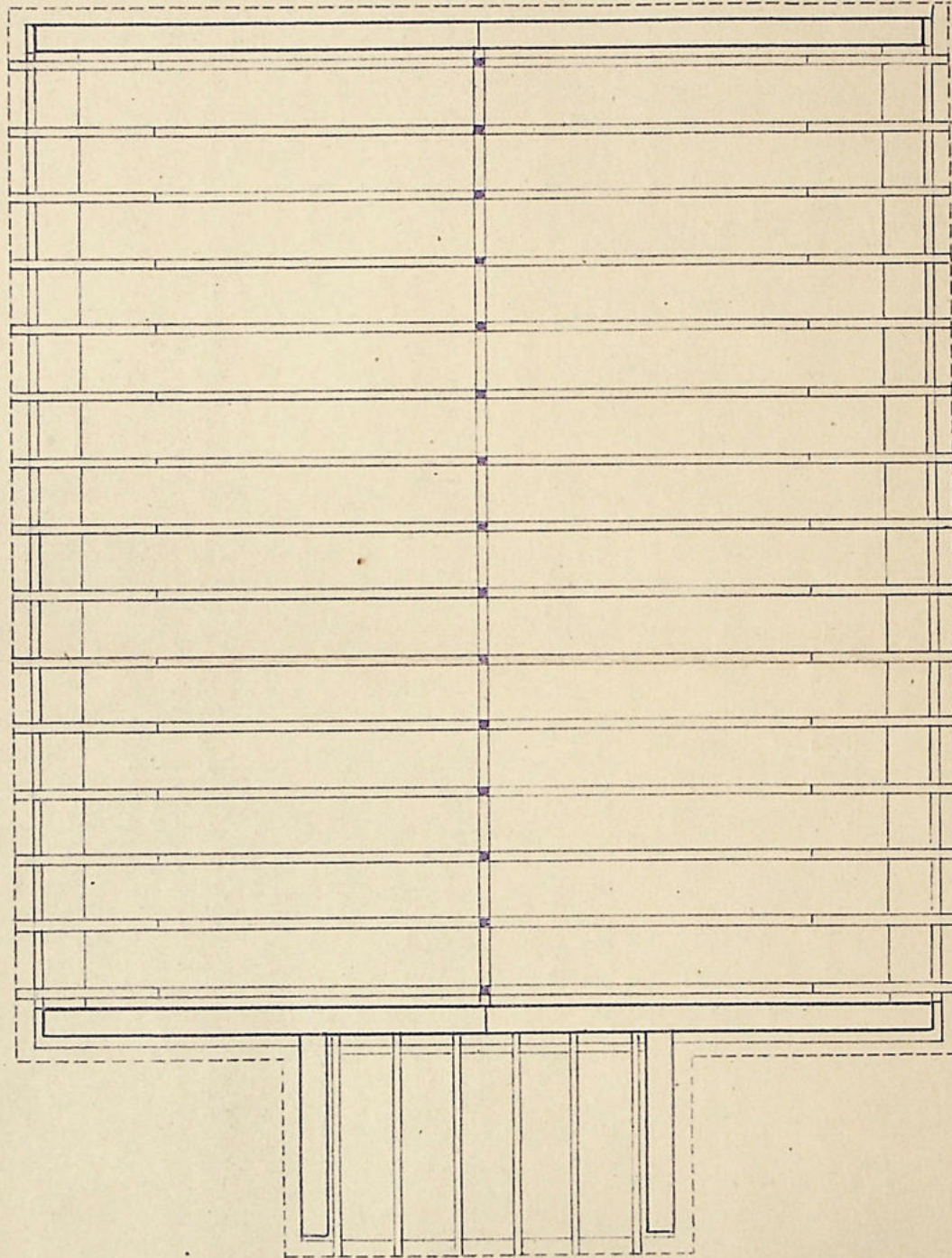
Arch. K. Siciński 1957.

KAROL SICIŃSKI
ARCHITEKT

57
 $3,0 \times 4,0 = 12 \text{ dm}^2$ 17
12

— KAZIMIERZ N. WISŁA —
POMIARY INWENTARYZACYJNE
SPICHRZA WYSOKIEGO
PRZY GDAŃSKIM PRZEDMIEŚCIU
PODZIAŁKA 1:100

ARKUSZY 8.
ARK 5.



RZUT XVII W.
WIĄZANIA TYPU
KRZYŻOWEGO

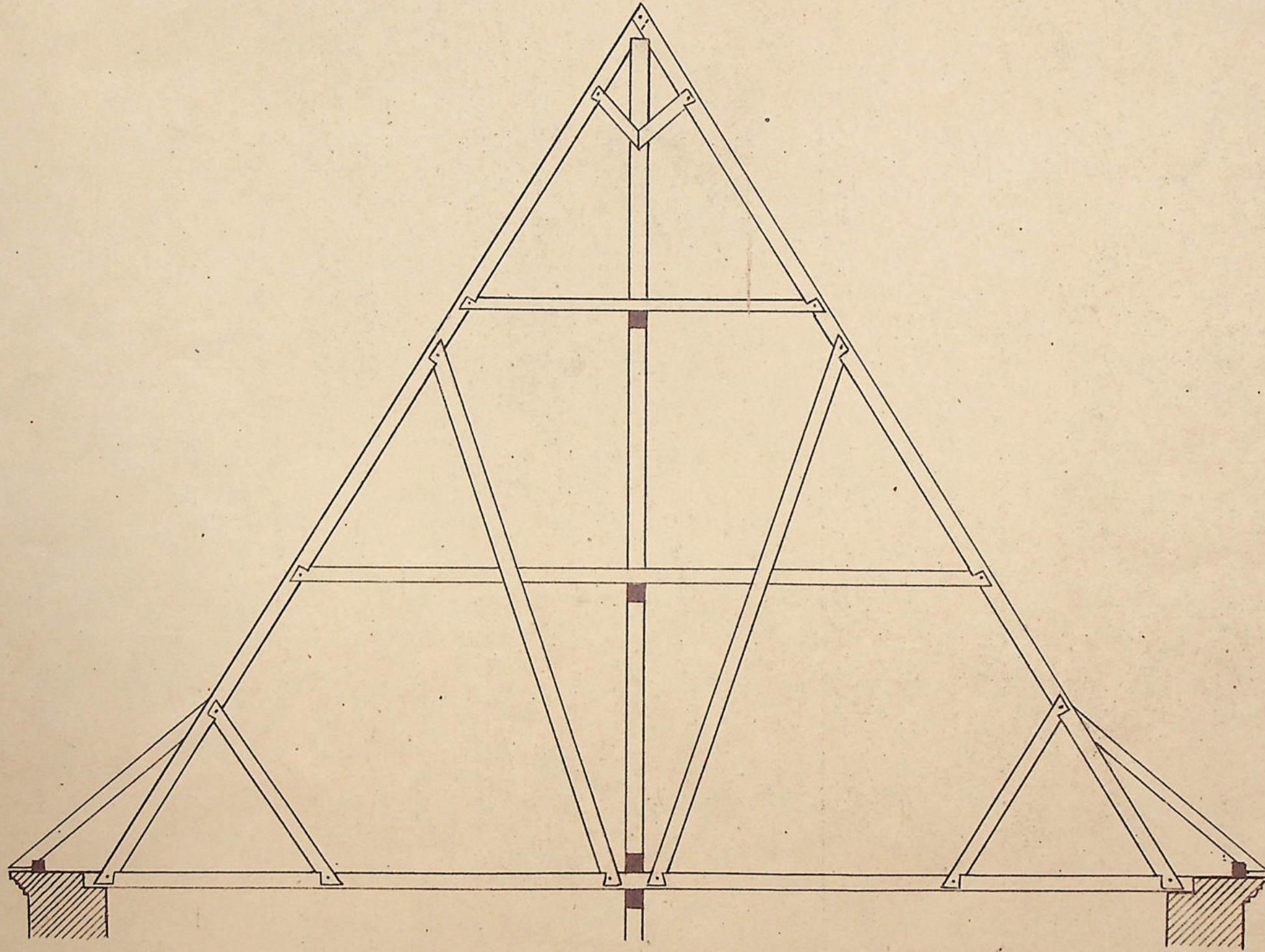
Inwentarz Nr. 5932

Arch. Kazimierz Wisła 1957.

$3,0 \times 4,0 = 12 \text{ okm}^2$ 18

— KAZIMIERZ N. WISŁA —
POMIARY INWENTARYZACYJNE
SPICHRZA WYSOKIEGO
PRZY GDAŃSKIM PRZEDMIEŚCIU
PODZIAŁKA 1.50

ARKUSZY 8.
ARK. 6.



PRZEKRÓJ
WIĄZANIA XVII W.
KROKIEW 1.

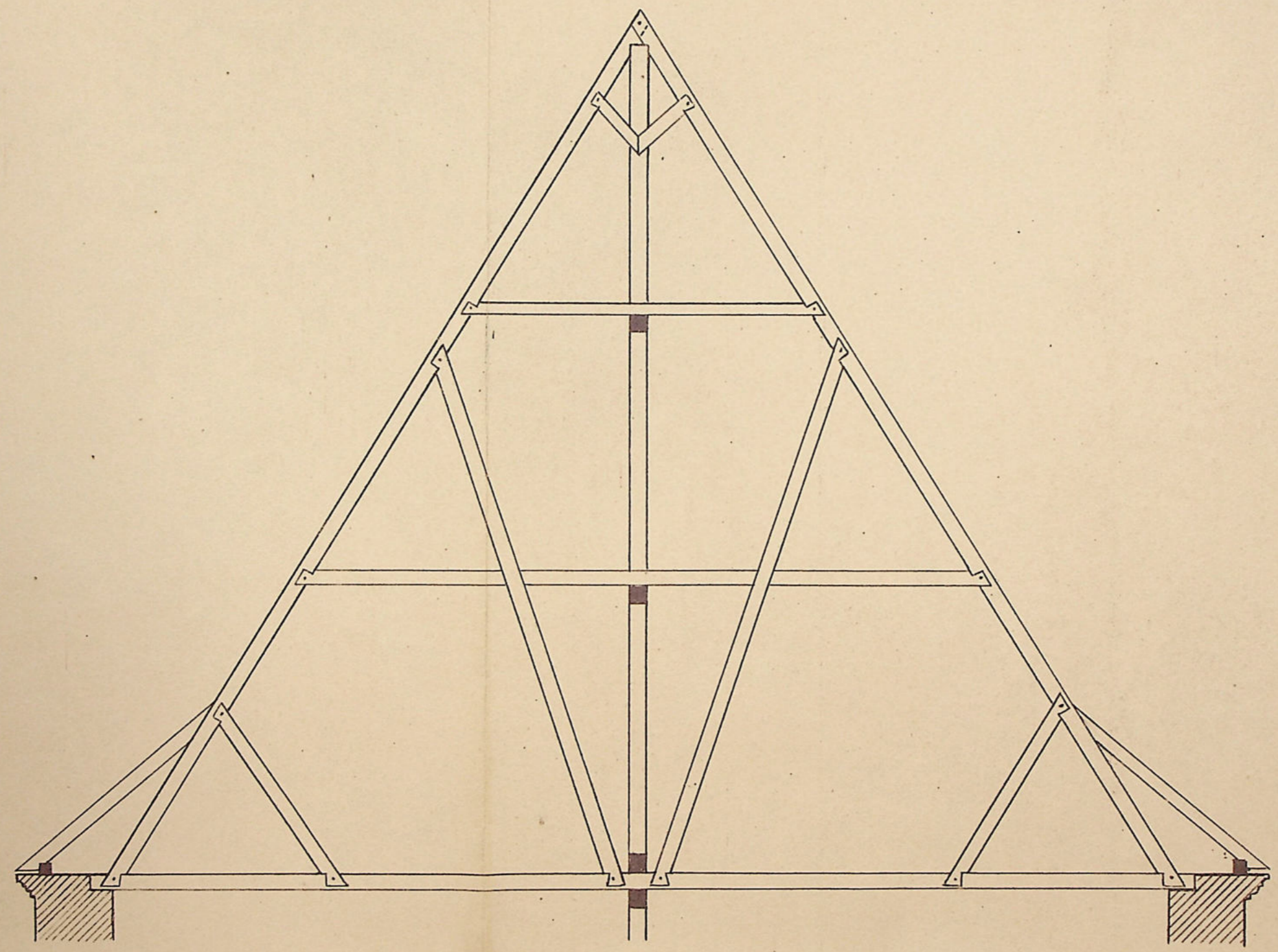
Carol. H. Pucium 1957/58

KAROL SIGIŃSKI
AA

50 x 36 = 180 dm² 19

== KAZIMIERZ N. WISŁA ==
POMIARY INWENTARYZACYJNE
SPICHRZA WYSOKIEGO
PRZY GDAŃSKIM PRZEDMIEŚCIU
PODZIAŁKA 1.50

ARKUSZY 8.
ARK. 6.



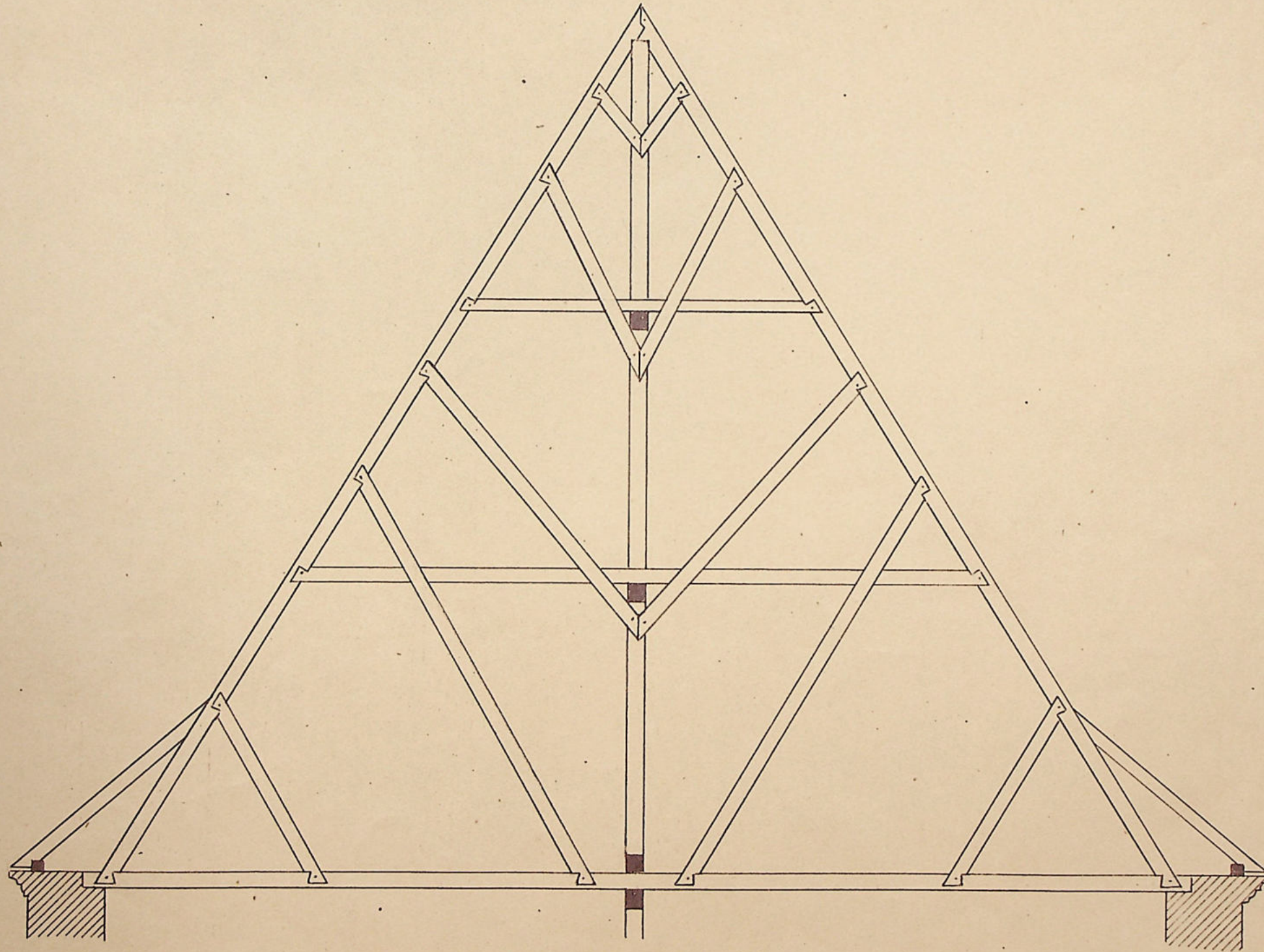
PRZEKRÓJ
WIĄZANIA XVII W.
KROKIEW 1.

Inwentarz Nr. 5933.

Arch. K. P. 1957

— KAZIMIERZ N. WISŁĄ —
POMIARY INWENTARYZACYJNE
SPICHRZA WYSOKIEGO
PRZY GDAŃSKIM PRZEDMIEŚCIU
PODZIAŁKA 1.50

ARKUSZY 8.
ARK. 7.



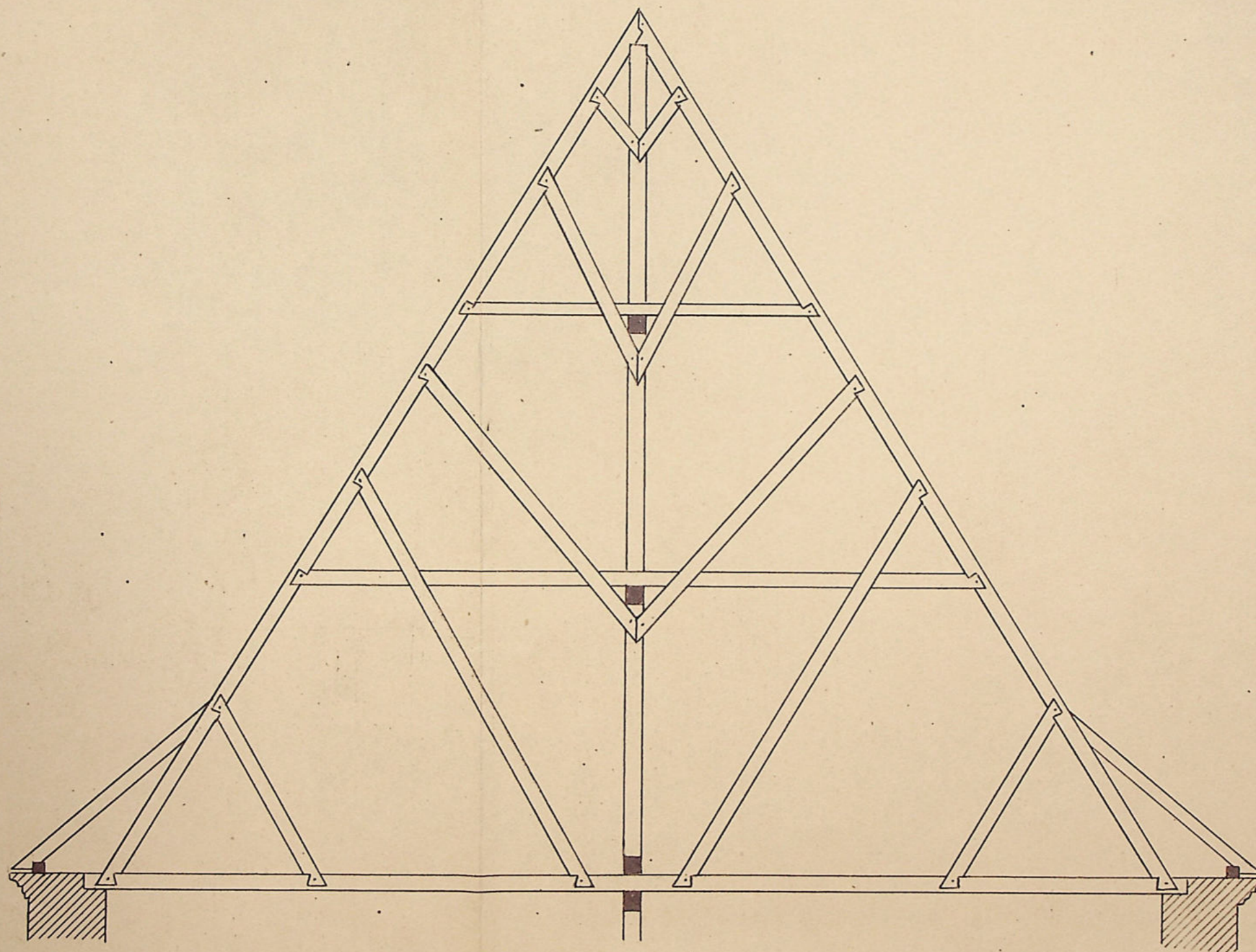
PRZEKRÓJ
WIAZANIA XVII W.
KROKIEW 2.

arch. K. Siciński 1957
KAROL SICIŃSKI
ARCHITEKT

40 1/2
70
3,55 x 5,0 = 17,8 dm² u

KAZIMIERZ N. WISŁA
POMIARY INWENTARYZACYJNE
SPICHRZA WYSOKIEGO
PRZY GDAŃSKIM PRZEDMIEŚCIU
PODZIAŁKA 1.50

ARKUSZY 8.
ARK. 7.



PRZEKRÓJ
WIĄZANIA XVII W.
KROKIEW 2.

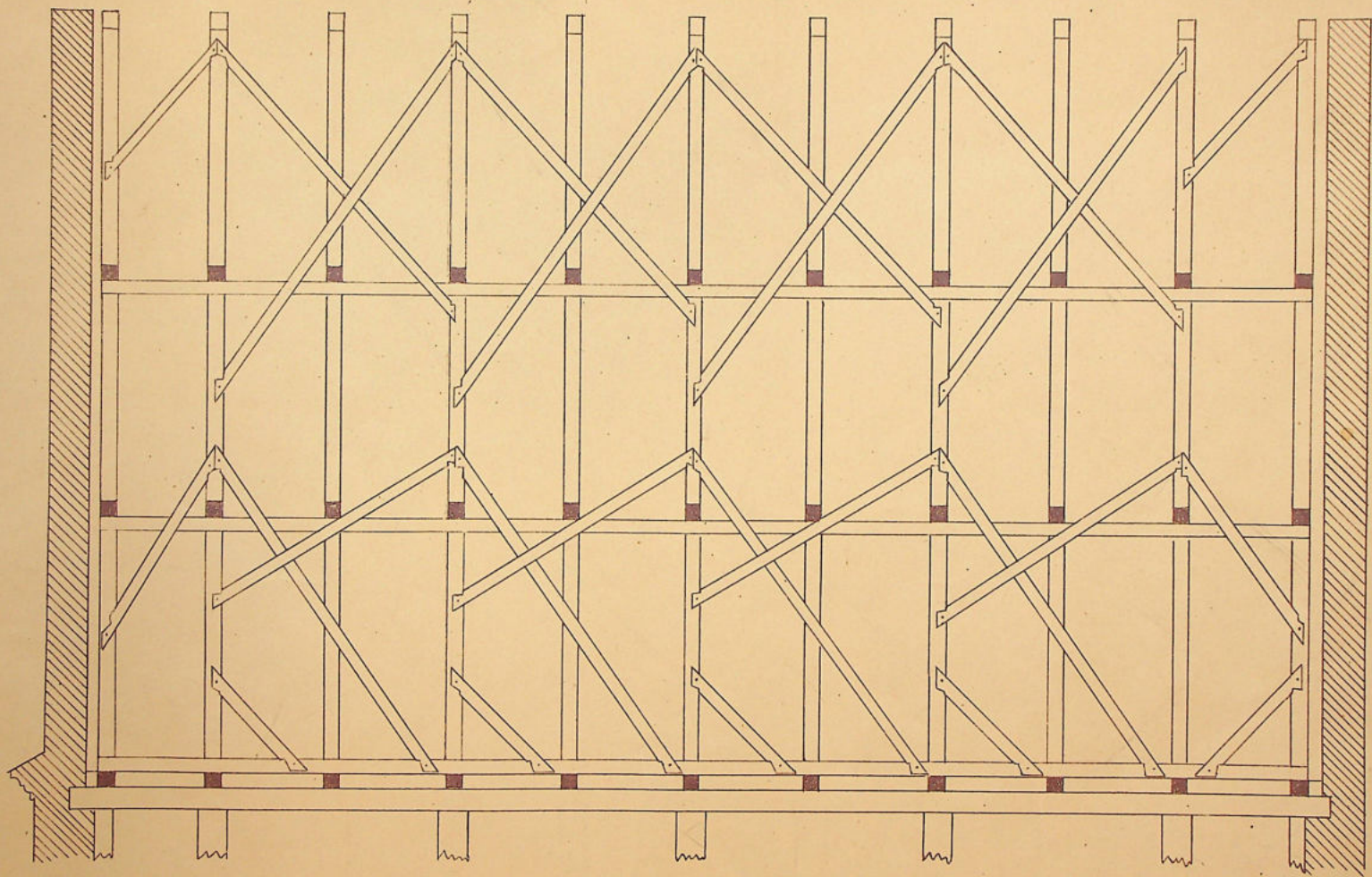
Inwentarz Nr. 5934

amb. K. W. 1954

3,55 x 5,0 = 17,8 dm² 92

KAZIMIERZ N. WISŁA
POMIARY INWENTARYZACYJNE
SPICHRZA WYSOKIEGO
PRZY GDAŃSKIM PRZEDMIEŚCIU
PODZIAŁKA 1.50

ARKUSZY 8.
ARK. 8.



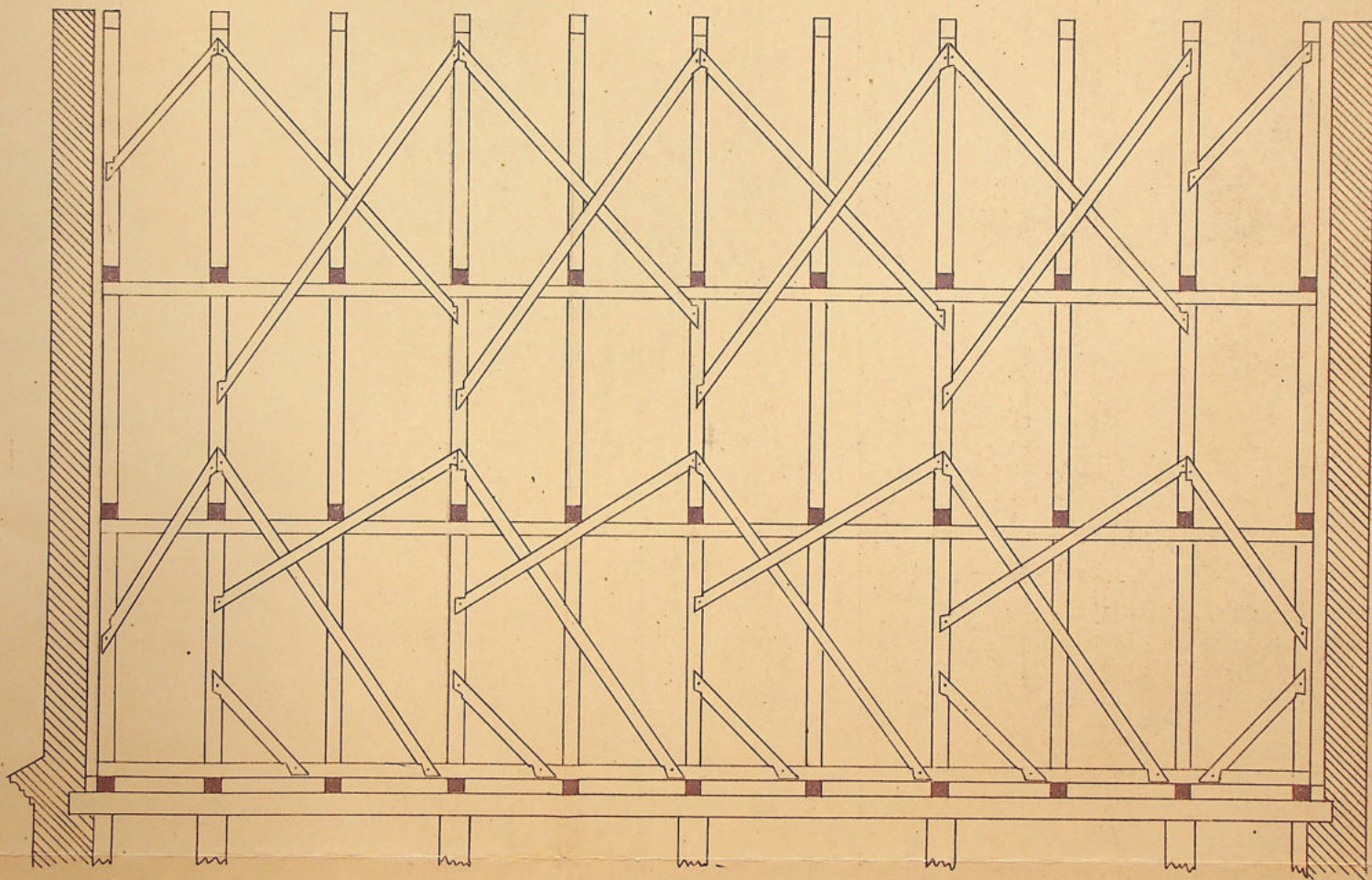
PRZEKROJ
WIAZANIA
PODLUŻNY

arch. H. Kucera 1954

KAROL SIŃSKI
ARCHITEKT

KAZIMIERZ N. WISŁA
POMIARY INWENTARYZACYJNE
SPICHRZA WYSOKIEGO
PRZY GDAŃSKIM PRZEDMIEŚCIU
PODZIAŁKA 1:50

ARKUSZY 8.
ARK. 8.



PRZEKROJ
WIĄZANIA
PODŁUŻNY

Inwentarz Nr. 5935

arch. H. J. [Signature] 1954

50 - 36 - 13,0 dm 24

Protokół

Dnia 5 Kwietnia 1948, Komisja w składzie, Architekta Miejskiego
Inż. Karola Śmiczkiego, Burmistrza miasta Tadeusza Wlanowskiego,
Ławnika Zarządu Walencika Zygryda, rzeczoznawcy Wargockiego Maksymiliana
oraz najstra budowlanego Doroczyńskiego Bolesława, dokonała oględzin
budynku opuszczonego Spichu Murawany
ktorego był właścicielem Gordawskiej Marji

w Kazimierzu-Dolnym przy ulicy Jułowskiej Nr. pol. 30
Nr. hip. celem ustalenia procentu uszkodzenia budynku, zgodnie z art. 8
ust. 2 Dekretu o rozbiórce i naprawie budynków zniszczonych i uszkodzonych
wskutek wojny z dnia 11. XI. 1947 r. / Dz. U. R. P. Nr. 32 poz. 145 / -

Komisja po dokładnym obejrzeniu stwierdziła co następuje:

Budynki Spichu w kompletniej dewastacji - dach
dachówkowy zniszczony, oraz wyczerpanie zabytka we,
muru spichu i zniszczenie w dolnej kondygnacji
w kondygnacji gruntu, bez okien i drzwi, murłaty i
frontowej murłaty i zniszczenie.

Wobec stwierdzenia wymienionych wyżej uszkodzeń w budynku
Komisja oceniła procent uszkodzenia na 65 %: słownie sześćdziesiąt pięć

Objasnienia: do oceny starych budynków przyjęto ceny
przedwojenne m³ na zł. 20

Kubatura budynków m³ 2261

Cena według % zniszczenia zł. 10

Suma szacunkowa zł. 7.914

Cena szacunkowa placu zł. m² 713

Na ty, protokół zakończono i podpisano.

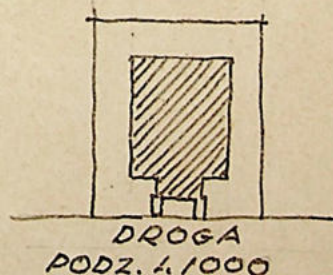
Architekt m. arch. Karol Śmiczki

Burmistrz m.

Ławnik m. Walencik Z.

Rzeczoznawca Maya

Mistrz murarski Korczyński Paweł



81625